


# Registrazione Kit TWK01

*Guida alla configurazione dell'applicazione DNAKE Smart Pro*

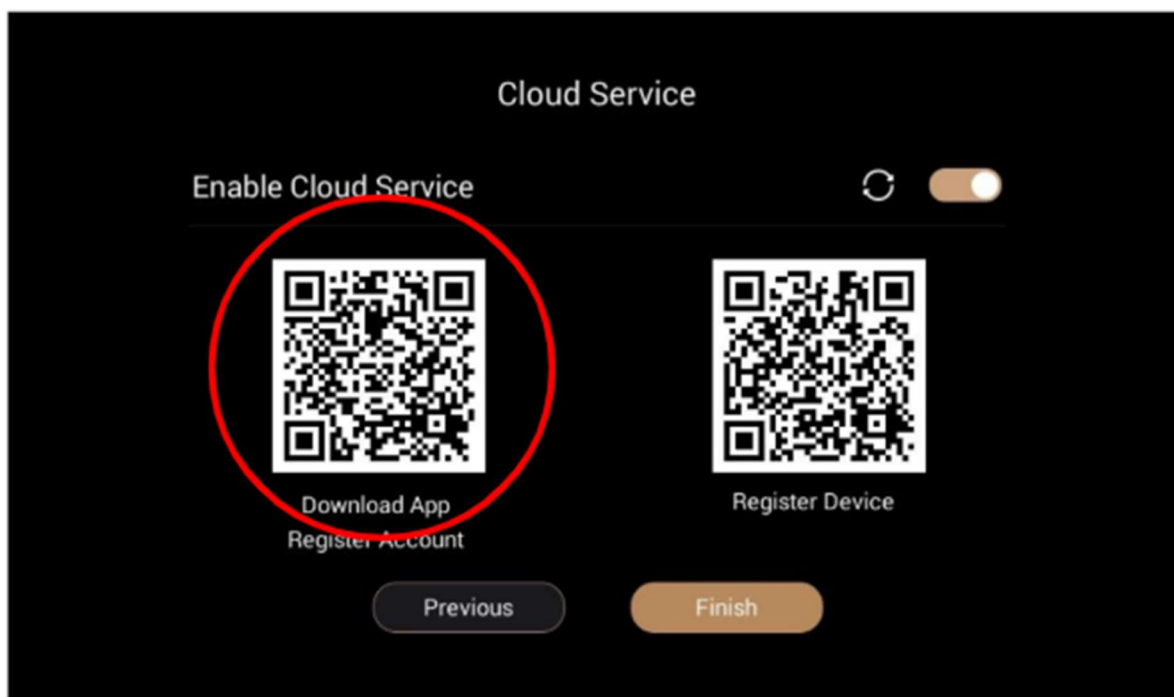
## Introduzione

Al termine del tutorial di installazione del kit TWK01, viene visualizzata una schermata con i codici QR necessari per la registrazione dell'impianto. Questa guida illustra passo per passo come completare la configurazione.

**Nota:** La stessa schermata con i codici QR può essere richiamata in qualsiasi momento

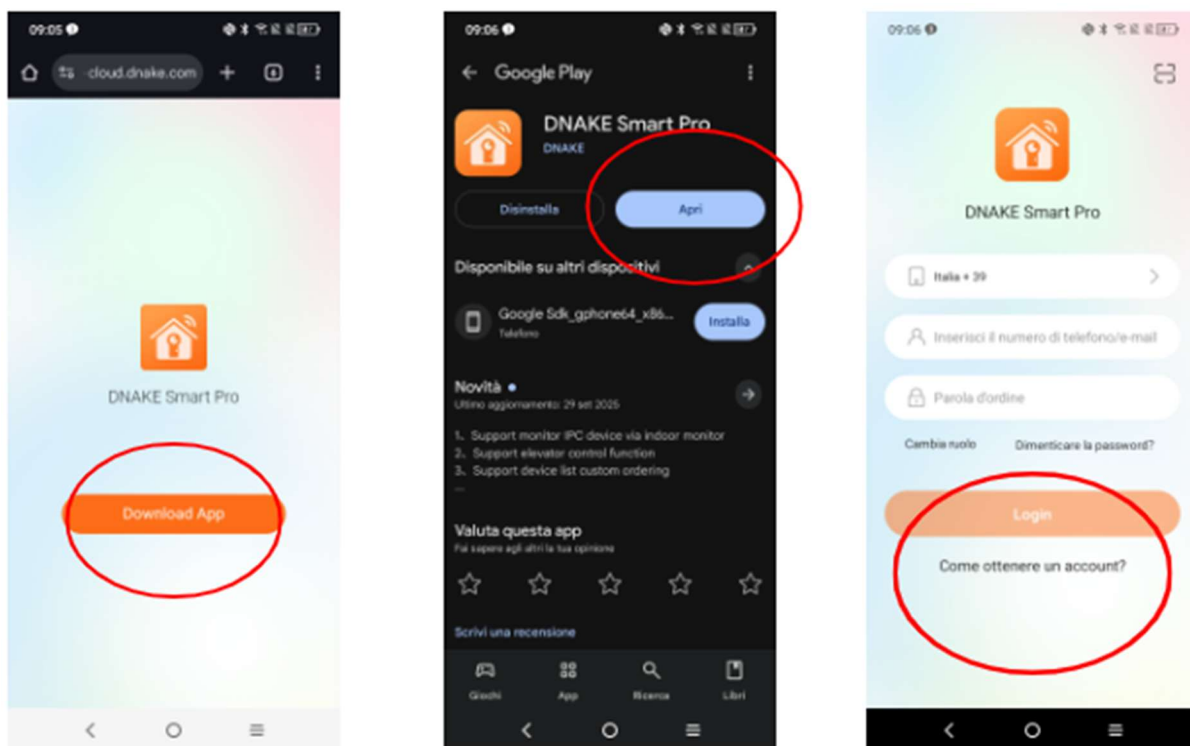
cliccando l'icona QR  nella schermata principale del dispositivo.

## 1. Download dell'applicazione



**Passo 1.** Inquadrare il primo codice QR (a sinistra) con la fotocamera del tuo smartphone.

**Passo 2.** Si verrà indirizzati alla pagina di download dell'applicazione DNAKE Smart Pro.



**Passo 3.** Scaricare e installare l'applicazione dal Google Play Store (Android) o dall'App Store (iOS).

**Passo 4.** Aprire l'applicazione una volta completata l'installazione.

## 2. Creazione dell'account

**Passo 5.** Nella schermata di login dell'app, selezionare "Come ottenere un account?" in basso.

**Passo 6.** Selezionare "Scansiona il codice QR" nella pagina di aiuto.

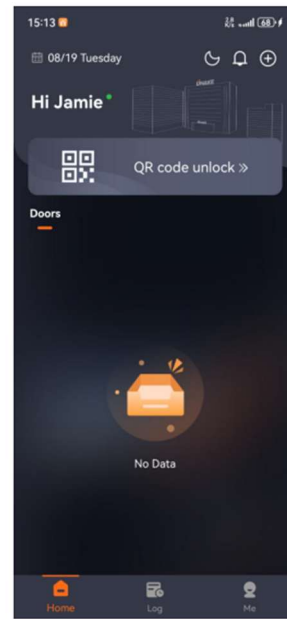
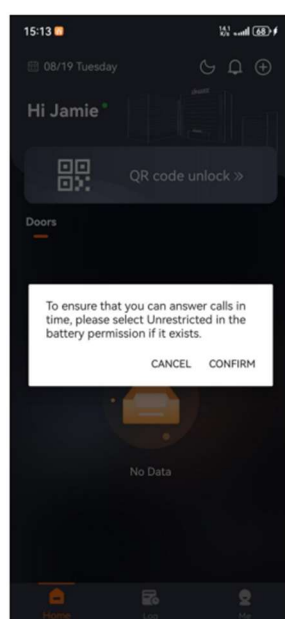
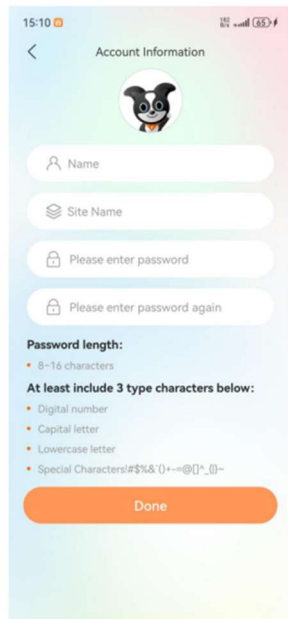
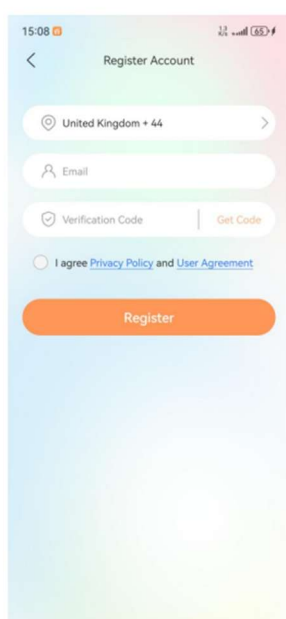
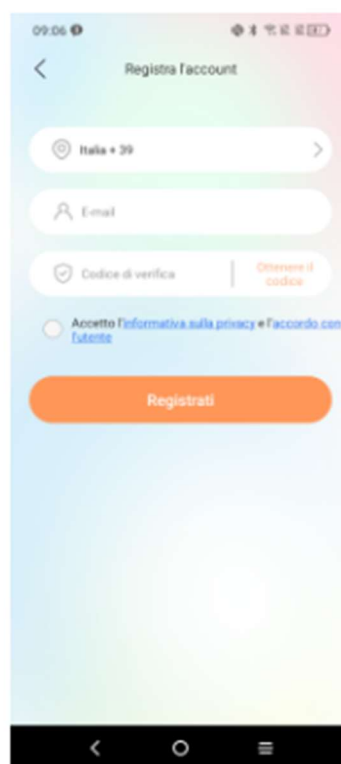
**Passo 7.** Inquadrare nuovamente il primo codice QR (lo stesso utilizzato per il download dell'app).

**Passo 8.** Compilare il modulo di registrazione con i propri dati:

- Selezionare il prefisso internazionale (Italia +39)
- Inserire il proprio indirizzo e-mail
- Richiedere e inserire il codice di verifica
- Accettare l'informativa sulla privacy e l'accordo con l'utente

**Passo 9.** Selezionare "Registrati" e completare la configurazione dell'account inserendo nome, password e nome del sito.

**Requisiti password:** 8-16 caratteri, deve includere almeno 3 tipi tra: numero, lettera maiuscola, lettera minuscola, carattere speciale.



### 3. Registrazione del dispositivo

**Passo 10.** Effettuare l'accesso con le credenziali appena create.

**Passo 11.** Se richiesto, confermare i permessi per la batteria per garantire la ricezione delle chiamate.

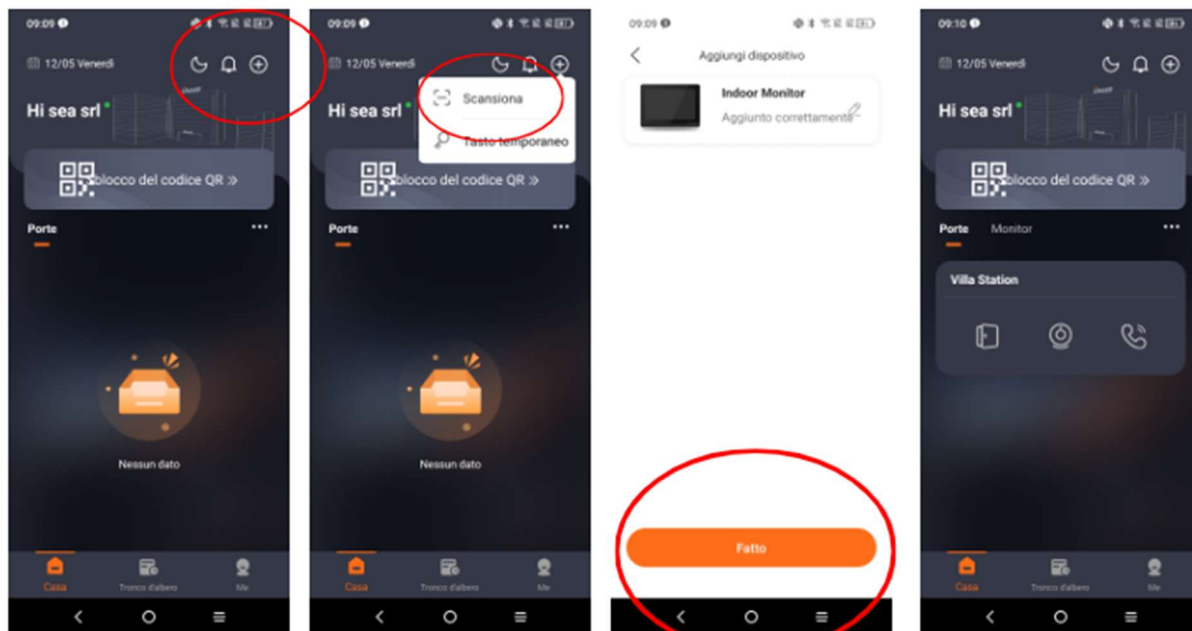
**Passo 12.** Nella schermata principale dell'app, toccare l'icona "+" in alto a destra.

**Passo 13.** Selezionare "Scansiona" dal menu.

**Passo 14.** Inquadrare il secondo codice QR (a destra nella schermata "Cloud Service").

**Passo 15.** Attendere la conferma "Indoor Monitor - Aggiunto correttamente".

**Passo 16.** selezionare "Fatto" per completare la registrazione.



#### 4. Verifica della configurazione

Una volta completata la registrazione, nella schermata principale dell'app si vedrà la sezione "Monitor" con il dispositivo "Villa Station" registrato. Da qui si potrà:

- Ricevere chiamate dal videocitofono
- Aprire le porte da remoto
- Accedere allo sblocco tramite codice QR
- Visualizzare il registro delle chiamate

#### Note importanti

- Assicurarsi che il servizio Cloud sia abilitato sul dispositivo (opzione attiva nella schermata Cloud Service).
- Per funzionare correttamente, sia il dispositivo che lo smartphone devono essere connessi a Internet.
- Consentire le notifiche dell'app per ricevere avvisi quando qualcuno suona al citofono.